

はじめに必ずお読みください

saku*labo(サクラボ)の型紙をダウンロードいただき、ありがとうございます。

型紙の使用の際は、下記の『saku*labo 型紙利用規約』をお守りくださいますよう、よろしくお願い申し上げます。型紙を使用した場合は、『saku*labo 型紙利用規約』に同意いただいたものとみなします。

不明な点はお問い合わせください。

HP <http://saku-labo.com/>

E-mail info@saku-labo.com

saku*labo 型紙利用規約

1、利用権利者の範囲

型紙の使用は、購入及びダウンロードされたご本人様のみ権利とし、複製等で取得された場合は、利用をご遠慮いただきますようお願いいたします。

なお、ダウンロードされた方のご家族（御両親、お子様）のご利用は、例外として認めることとしますが、必要以上に型紙の複製等（PDFの複製、型紙のコピーやプリント）を行うのはおやめください。

2、保証

有料型紙のダウンロード可能期間は、ご購入日から一週間以内とさせていただきます。また、販売はDL-MARKET になりますので、都合により販売方法・保証内容等に変更がある場合があります。当店での再ダウンロードの保証期間は、販売停止後一年間とさせていただきます。

無料型紙については、予告なくダウンロードを終了する場合があります。

3、禁止事項

以下の事項は禁止させていただきます。

<無料型紙の場合>

- ・ダウンロードした型紙(PDF)を複製、転載、配布、販売すること。
- ・ダウンロードした型紙を元に作成した型紙等を、転載又は配布又は販売すること。
- ・ダウンロードした型紙を使用して作成したもの（洋服等）を、販売すること。

<有料型紙の場合>

- ・ダウンロードした型紙(PDF)を複製、転載、配布、販売すること。
- ・ダウンロードした型紙を元に作成した型紙等を、転載又は配布又は販売すること。
- ・ダウンロードした型紙を使用して作成したもの（洋服等）を、無断で販売すること。

※有料型紙を使用して作成した洋服等を販売する場合は、**販売開始前**にご連絡ください。販売自体は個人利用の範囲内の場合は禁止ではありません。

4、免責

当店の型紙を利用して発生した損害等の賠償は、型紙のご購入金額を上限とさせていただきます。

5、規約の変更・改定

本規約内容は予告なく変更・改定される場合があります。

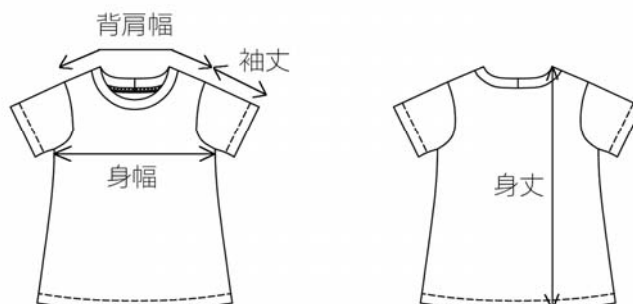
2012.3.30 制定
2013.1.18 一部改定

N02 ニットTシャツ(L-line) 説明書 ver1.00

基本的なニットTシャツの型紙です。中～低伸縮素材を想定して作成しています。天竺等の伸びの少ない生地に適したサイズになっています。

<仕上がりサイズ>

N02 ニットTシャツ (L-line)



N02 ニットTシャツ (L-line)

できあがり寸法 (型紙上)

	身幅	背肩幅	着丈		袖丈	
			普通	長め	長袖	半袖
90	26.8	23.2	36.6	41.1	31.0	9.3
100	29.2	25.2	39.4	44.2	34.0	10.2
110	31.6	27.2	42.2	47.3	37.0	11.1
120	34.0	29.2	45.0	50.4	40.0	12.0

単位/cm

<材料>

N02 必要材料

	ニット生地 (ポケットなし)		伸び止めテープ		
	150cm幅		1cm幅(縫い代幅)		
	普通丈	長め丈	ポケットなし	ポケット×1	ポケット×2
90	50	55	13	35	57
100	55	60	14	37	60
110	95	95	15	39	63
120	105	110	16	41	66

※柄合わせは考慮していません。

単位/cm

<パーツ一覧>

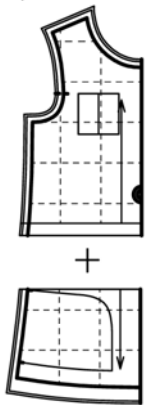
- A 前身頃
- B 後ろ身頃
- C 衿ぐり
- D 長袖
- E 半袖
- F 前身頃(長め丈)
- G 後ろ身頃(長め丈)
- H シームポケット (普通丈用)
- I シームポケット (長め丈用)

<貼り合わせ>

型紙を印刷したら、各パーツを切り取り、下のよう貼り合わせてください。

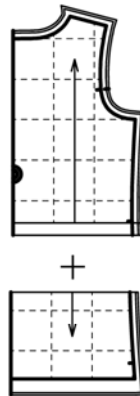
A 前身頃

90,100,110,120



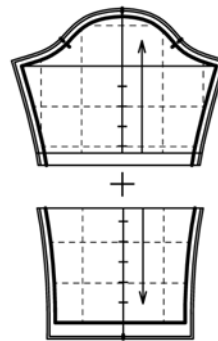
B 後ろ身頃

90,100,110,120

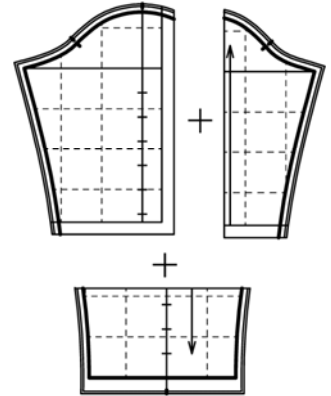


D 長袖

90,100



110,120



F 前身頃 (長め丈)

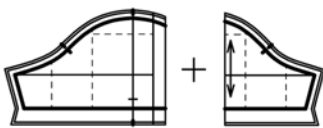
90,100,110

G 後ろ身頃(長め丈)

90,100,110

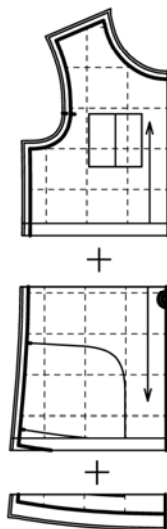
E 半袖

110,120



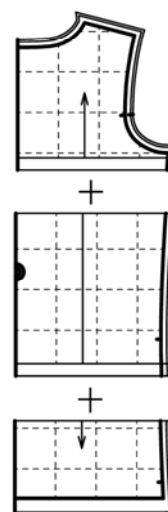
F 前身頃(長め丈)

120



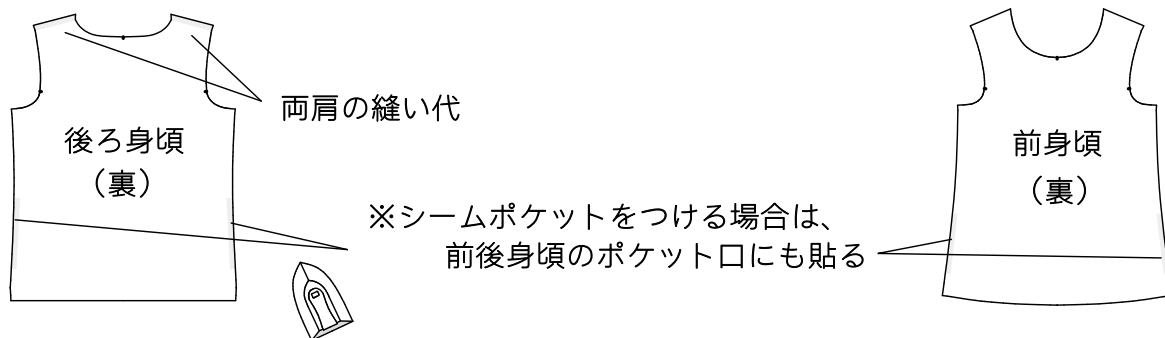
G 後ろ身頃(長め丈)

120

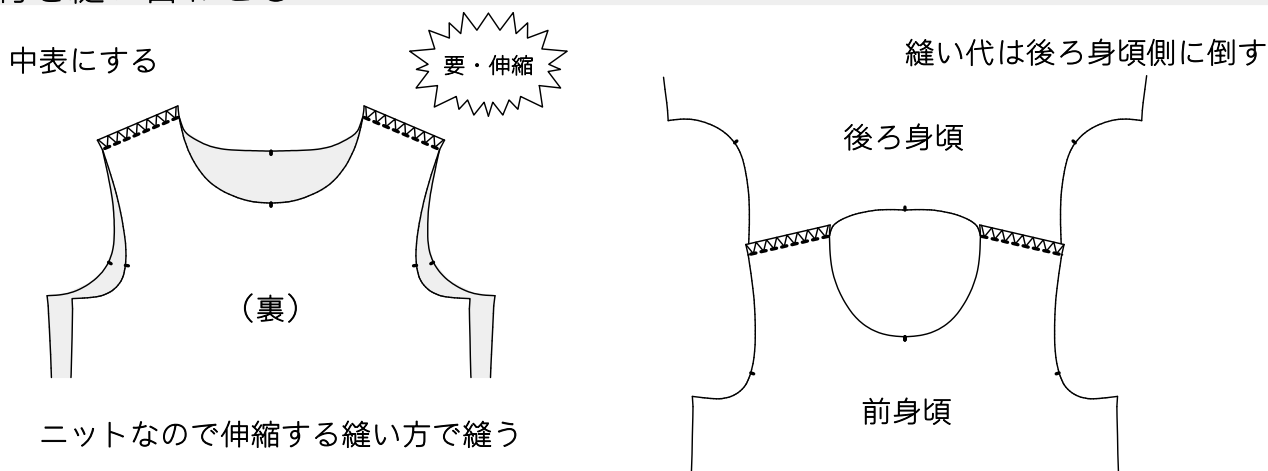


N01/N02 ニットTシャツ 作り方

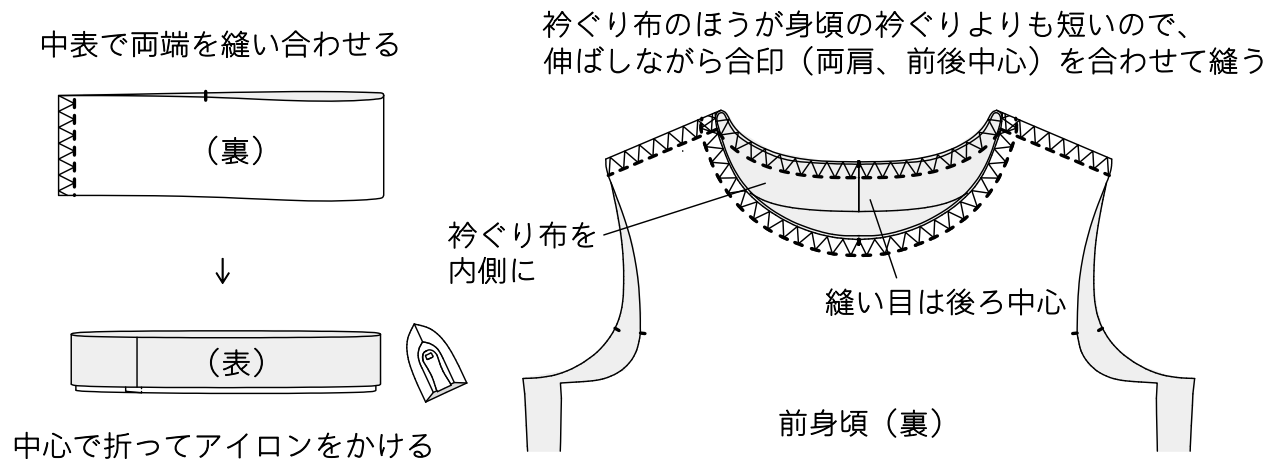
1. 伸び止めテープを貼る



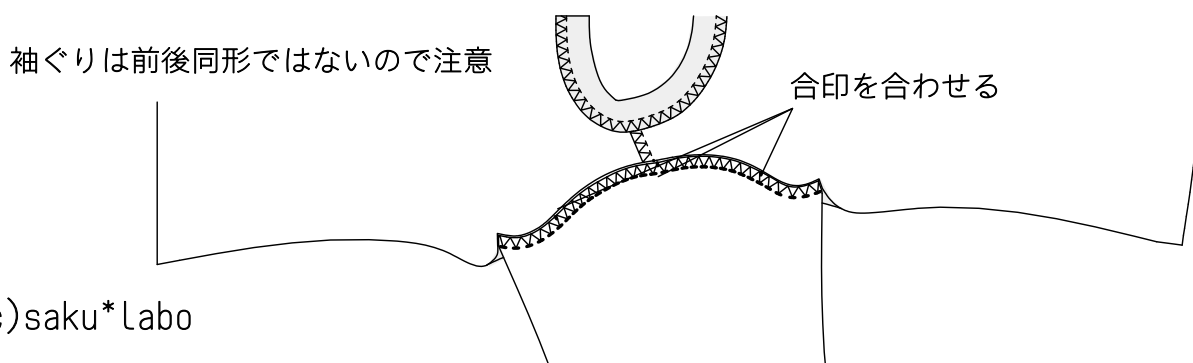
2. 肩を縫い合わせる



3. 衿ぐり布をつける

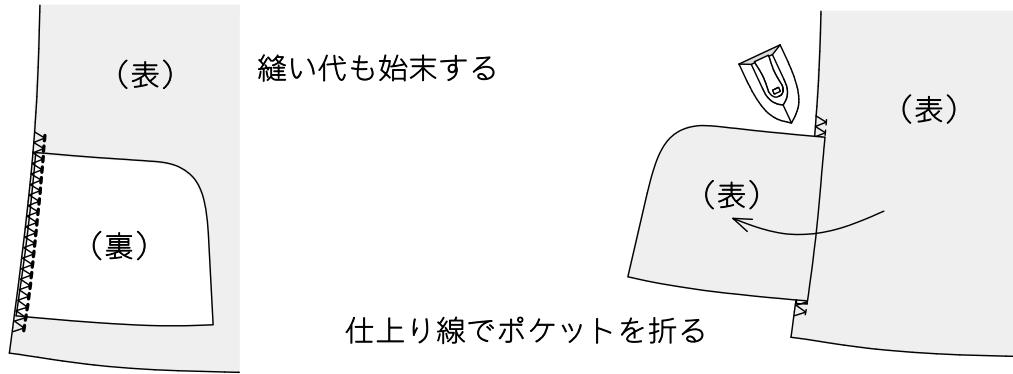


4. 袖をつける

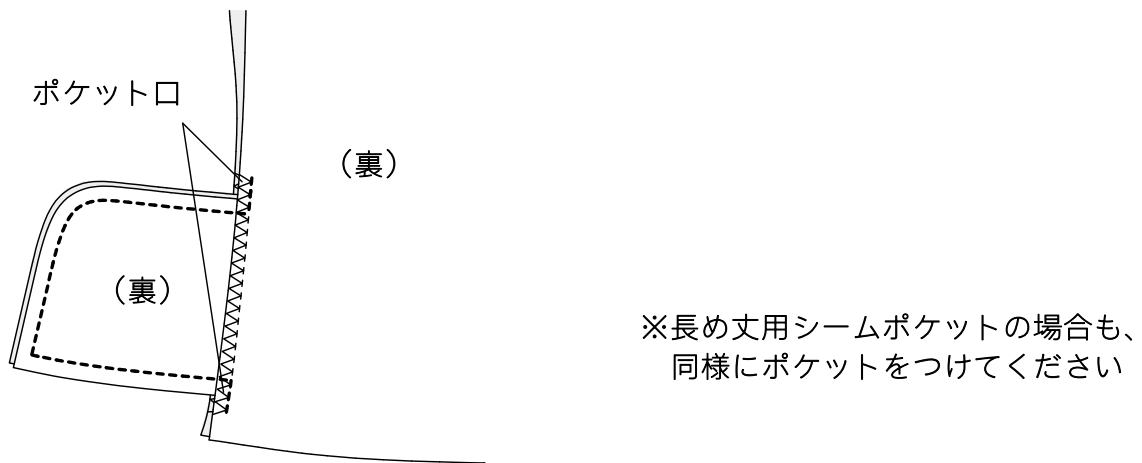


5. シームポケットをつける ※つけない場合は6へ

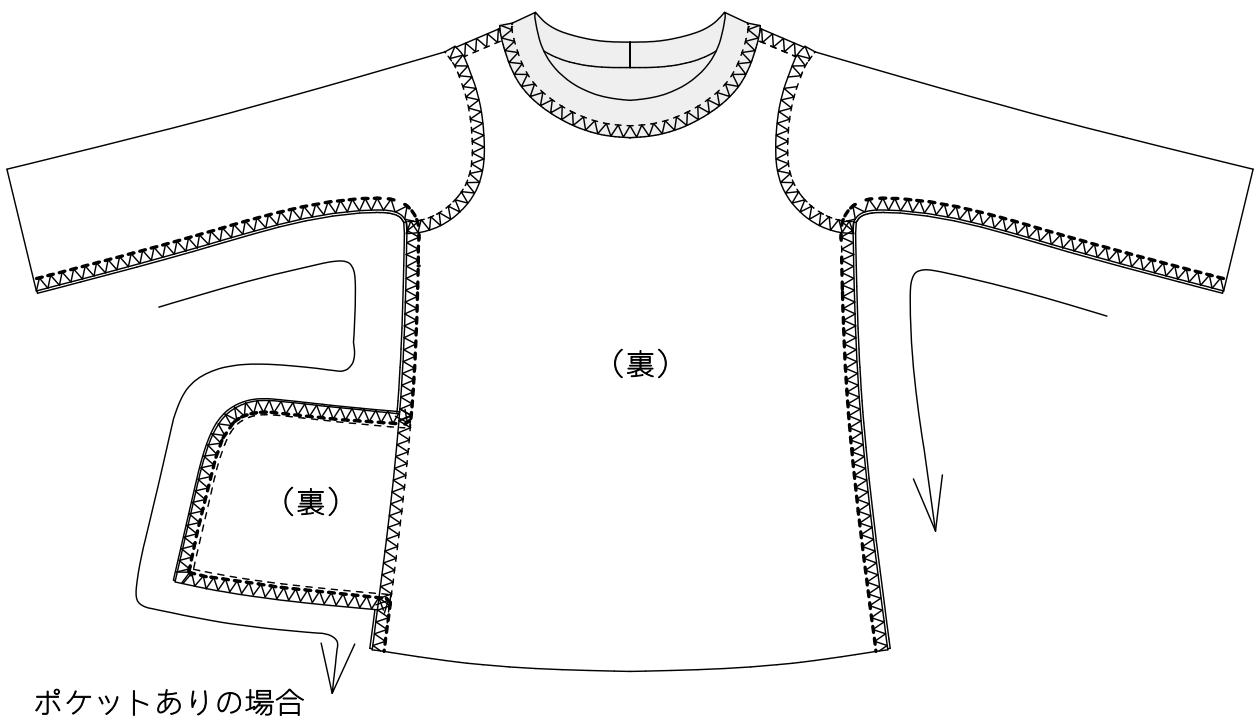
(1) 前後各身頃とポケット布を中表で合わせ、仕上り線で縫い合わせる



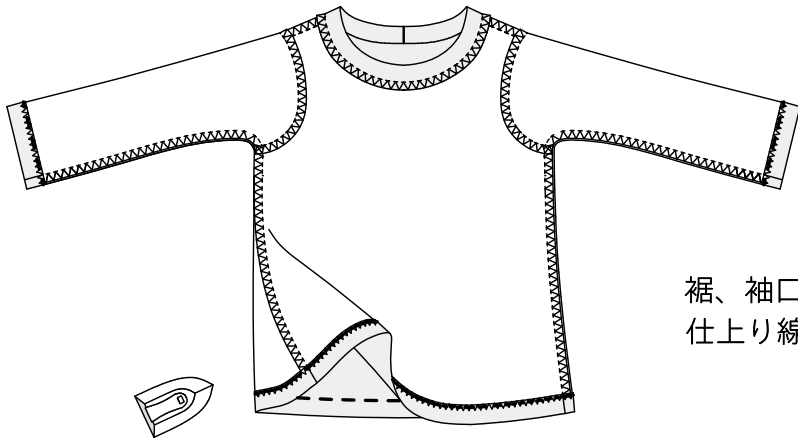
(2) 前後身頃を中表で重ねて、ポケット口の周りとポケットを縫い合わせる



6. 袖口から両脇を縫い合わせる

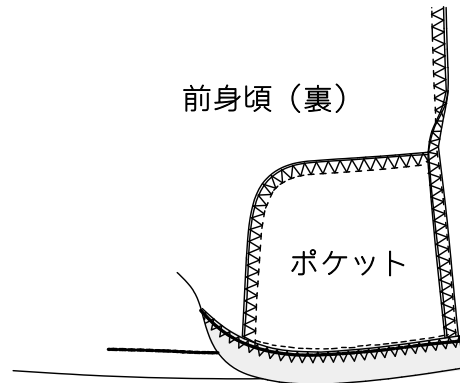


7. 裾、袖口を始末する



裾、袖口をかがり縫いし、
仕上り線で折ってステッチをかける

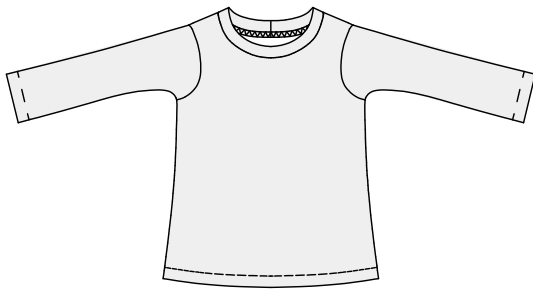
前身頃（裏）



ポケット

ポケットは前身頃側に倒し、
ポケット縫い代と裾の縫い代を重ねて縫う

完 成



※長め丈用ポケットは裾と重なりません