

はじめに必ずお読みください

saku*labo(サクラボ)の型紙をダウンロードいただき、ありがとうございます。

型紙の使用の際は、下記の『saku*labo 型紙利用規約』をお守りくださいますよう、よろしくお願い申し上げます。型紙を使用した場合は、『saku*labo 型紙利用規約』に同意いただいたものとみなします。

不明な点はお問い合わせください。

HP <http://saku-labo.com/>

E-mail info@saku-labo.com

saku*labo 型紙利用規約

1、利用権利者の範囲

型紙の使用は、購入及びダウンロードされたご本人様のみ権利とし、複製等で取得された場合は、利用をご遠慮いただきますようお願いいたします。

なお、ダウンロードされた方のご家族（御両親、お子様）のご利用は、例外として認めることとしますが、必要以上に型紙の複製等（PDFの複製、型紙のコピーやプリント）を行うのはおやめください。

2、保証

有料型紙のダウンロード可能期間は、ご購入日から一週間以内とさせていただきます。また、販売はDL-MARKET になりますので、都合により販売方法・保証内容等に変更がある場合があります。当店での再ダウンロードの保証期間は、販売停止後一年間とさせていただきます。

無料型紙については、予告なくダウンロードを終了する場合があります。

3、禁止事項

以下の事項は禁止させていただきます。

<無料型紙の場合>

- ・ダウンロードした型紙(PDF)を複製、転載、配布、販売すること。
- ・ダウンロードした型紙を元に作成した型紙等を、転載又は配布又は販売すること。
- ・ダウンロードした型紙を使用して作成したもの(洋服等)を、販売すること。

<有料型紙の場合>

- ・ダウンロードした型紙(PDF)を複製、転載、配布、販売すること。
- ・ダウンロードした型紙を元に作成した型紙等を、転載又は配布又は販売すること。
- ・ダウンロードした型紙を使用して作成したもの(洋服等)を、無断で販売すること。

※有料型紙を使用して作成した洋服等を販売する場合は、**販売開始前**にご連絡ください。販売自体は個人利用の範囲内の場合は禁止ではありません。

4、免責

当店の型紙を利用して発生した損害等の賠償は、型紙のご購入金額を上限とさせていただきます。

5、規約の変更・改定

本規約内容は予告なく変更・改定される場合があります。

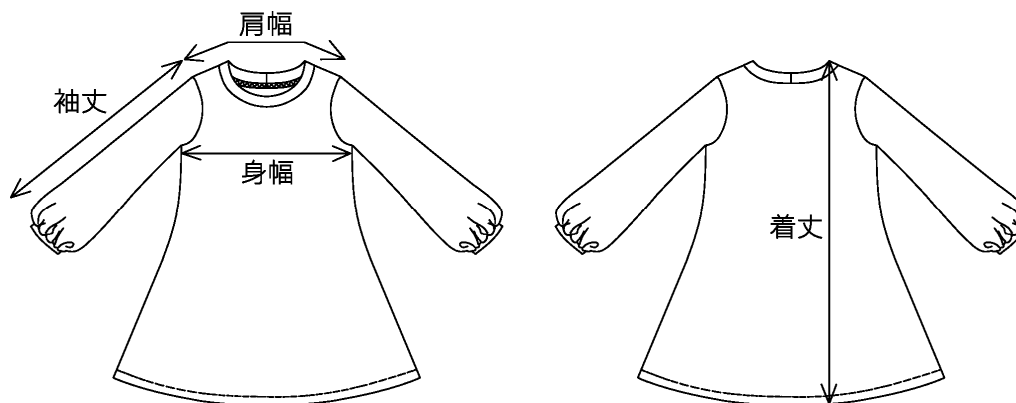
2012.3.30 制定
2013.1.18 一部改定

N03 ニットワンピース(M-Line) 説明書 ver1.00

N01 ニットTシャツ (M-Line) と互換性のある、ニットワンピースの型紙です。中～高伸縮素材を想定して作成しています。フライス、スムース等のよく伸びる生地をお使いください。

スカートパターン(F01,F02)と組み合わせて、いろいろなワンピースを作成することができます。

<仕上がりサイズ>



N03 ニットワンピース (M-Line)

できあがり寸法 (型紙上)

	身幅	背肩幅	着丈	袖丈 (パフスリーブ1)	
				長袖	半袖
90	24.8	22.2	49.9	33.0	11.7
100	27.2	24.2	54.9	36.0	12.6
110	29.6	26.2	59.9	39.0	13.6
120	32.0	28.2	64.9	42.0	14.5

単位/cm

<材料>

※「基本ワンピース・丸襟・パフスリーブ1 (長袖)・シームポケット1つ」の場合の材料です。

N03		90	100	110	120
ニット生地	150cm幅	85	90	95	120
伸び止めテープ	肩	15	16	17	18
	袖ギャザー (長袖)	34	36	38	40
	ポケット口	22	23	24	25
伸び止めテープ	袖ギャザー (半袖)	34	46	48	50

単位/cm

※柄合わせは考慮していません。

※裁断の際の型紙の配置によっても、用尺は変わります。

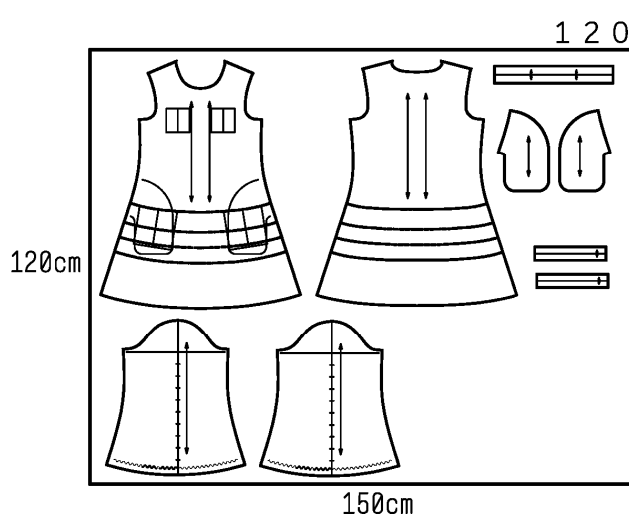
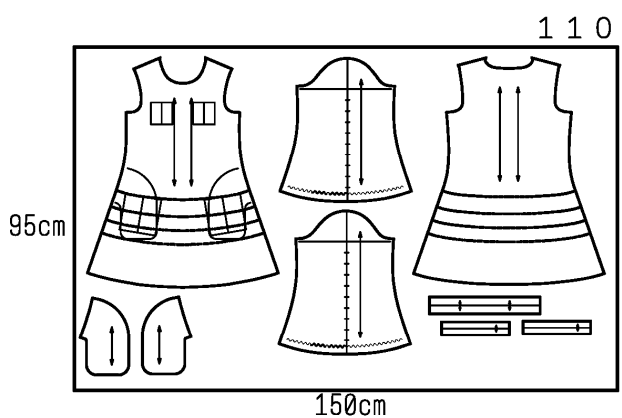
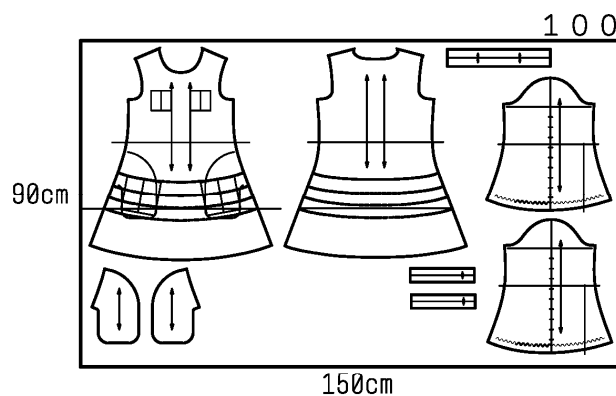
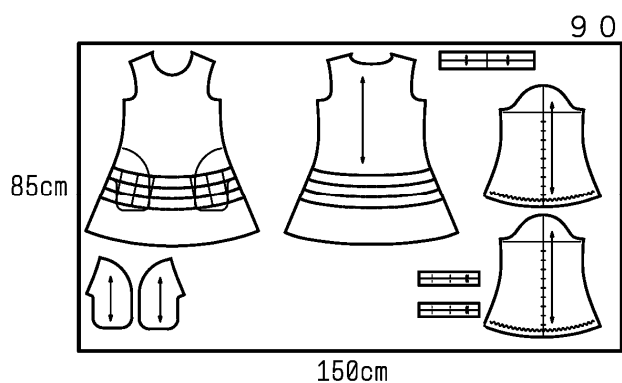
<パーツ一覧>

- A 前ワンピース
- B 後ろワンピース
- C 衿ぐり (丸襟)
- D パフスリーブ1 (長袖)
- E パフスリーブ1 (長袖) 袖口布
- F パフスリーブ1 (半袖)
- G パフスリーブ1 (半袖) 袖口布
- H シームポケット

※普通の袖にしたい場合は、「N01 ニットTシャツ (M-line)」の型紙をご利用ください。

<裁断(例)>

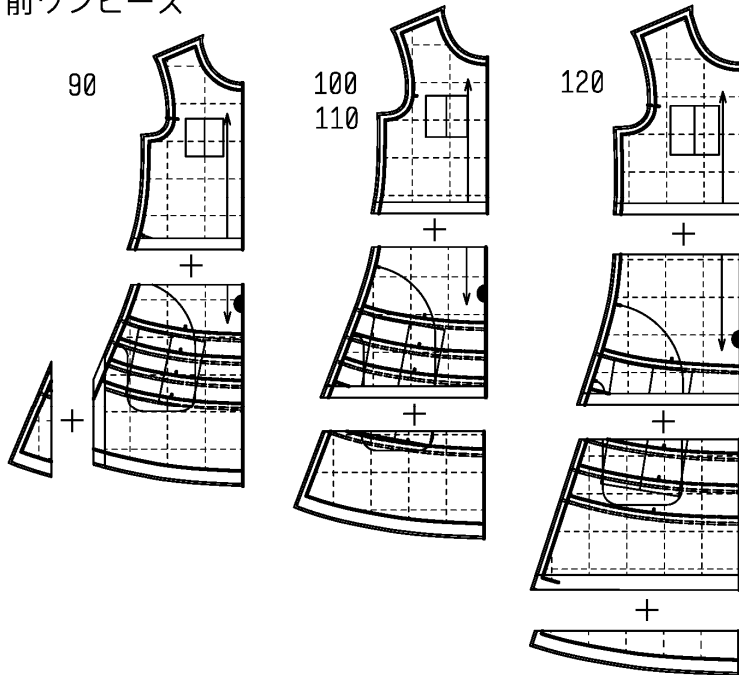
「基本ワンピース・丸襟・パフスリーブ1 (長袖)・シームポケット1つ」の場合の裁断例です。柄合わせは考慮していません。



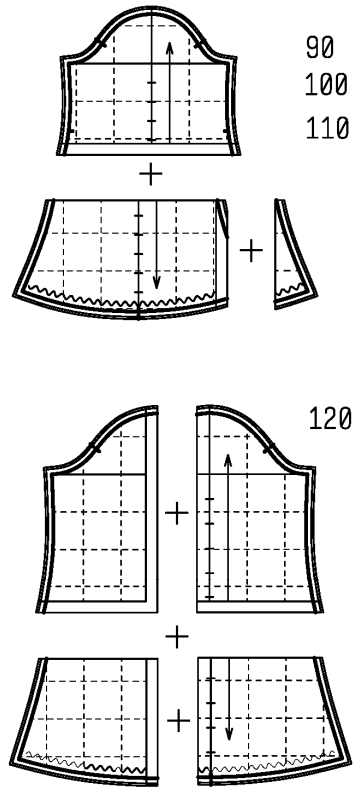
<貼り合わせ>

型紙を印刷したら、各パーツを切り取り、下のように貼り合わせてください。

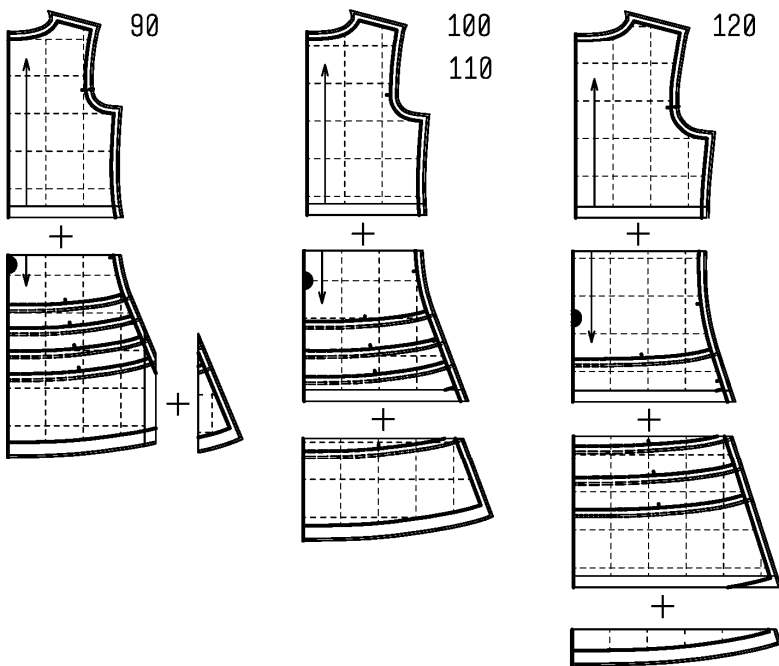
A 前ワンピース



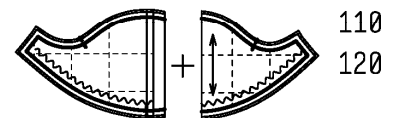
D パフスリーブ1 (長袖)



B 後ろワンピース

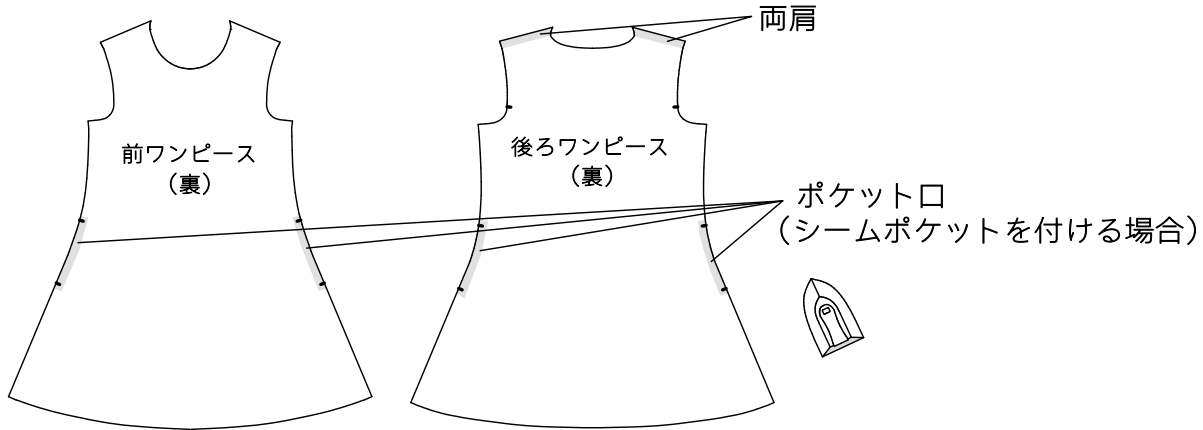


F パフスリーブ1 (半袖)

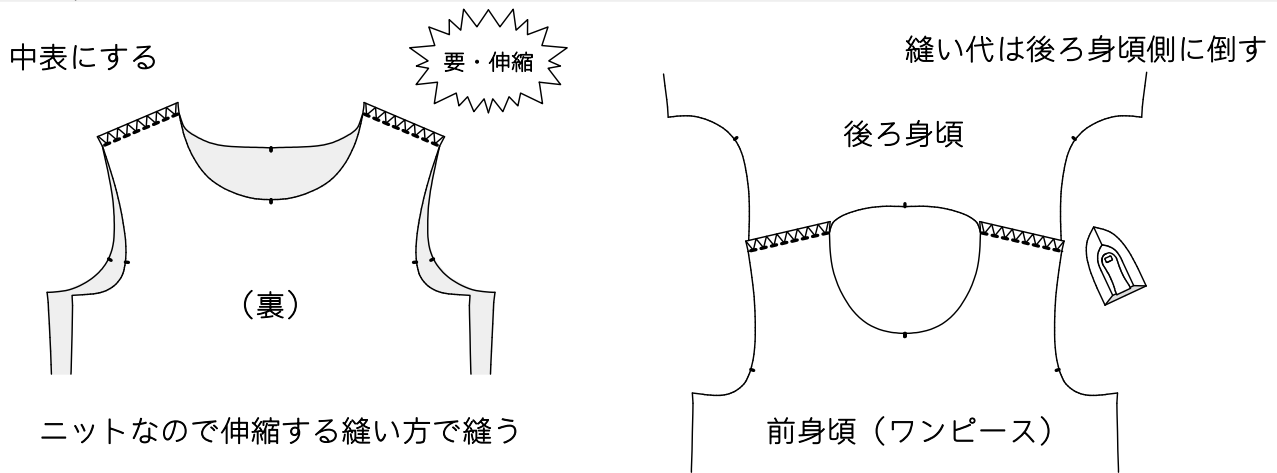


N03 ニットワンピース 作り方

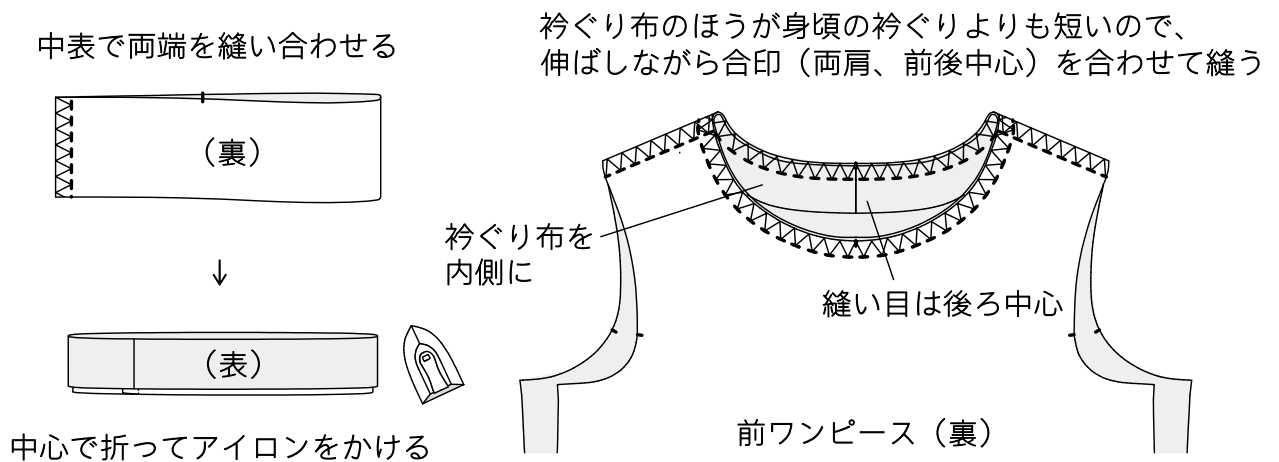
1. 伸び止めテープを貼る



2. 肩を縫い合わせる



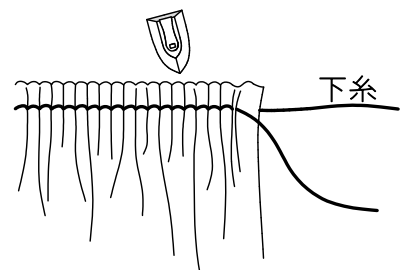
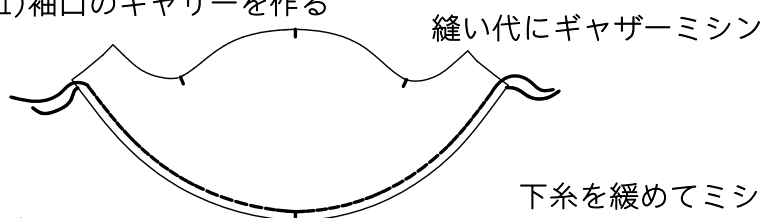
3. 衿ぐり布をつける



4. 袖を作る

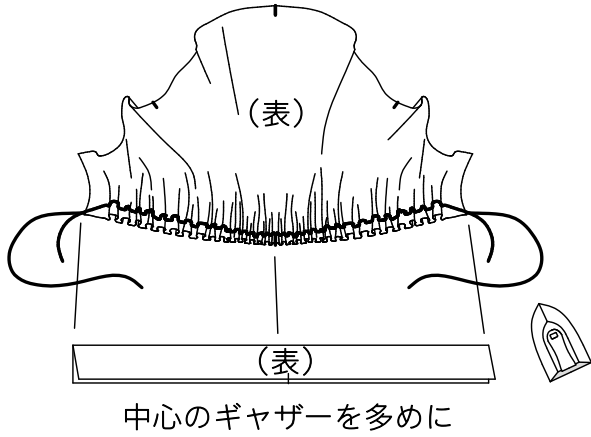
★パフスリーブ ※長袖も同様です

(1) 袖口のギャザーを作る



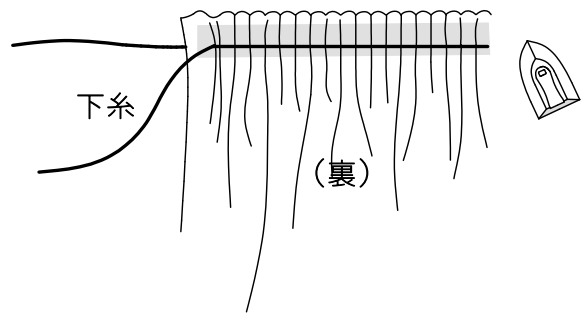
下糸を緩めてミシンをかけ、下糸を引いてギャザーをよせる

袖口布の寸法に合わせて、アイロン



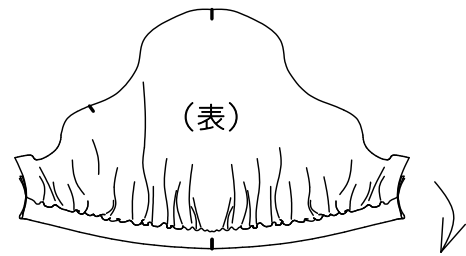
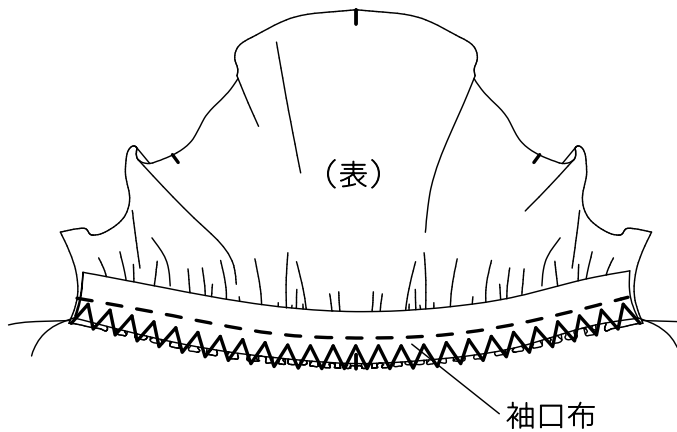
中心のギャザーを多めに

袖裏のギャザーに伸び止めテープを貼る



袖口布はアイロンで二つ折りに

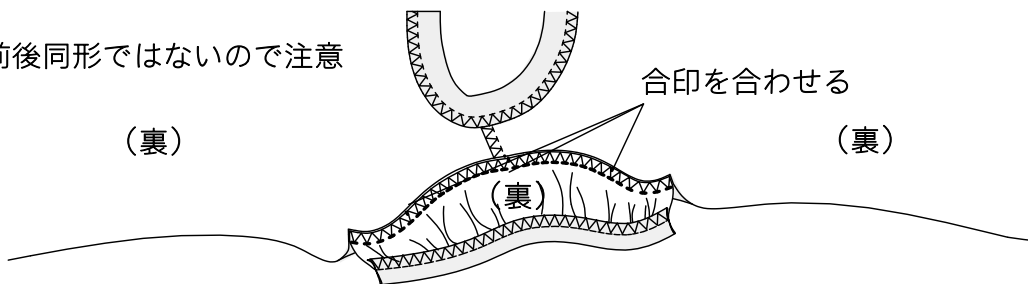
(2) 袖布と袖口布を重ね、縫い合わせる



縫い代は袖側にたおす

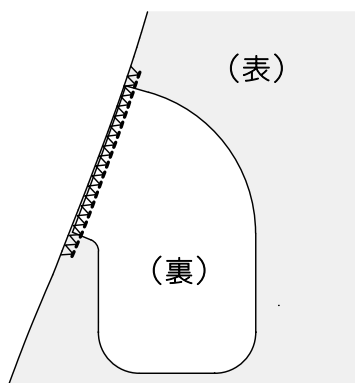
5. 袖をつける

袖ぐりは前後同形ではないので注意

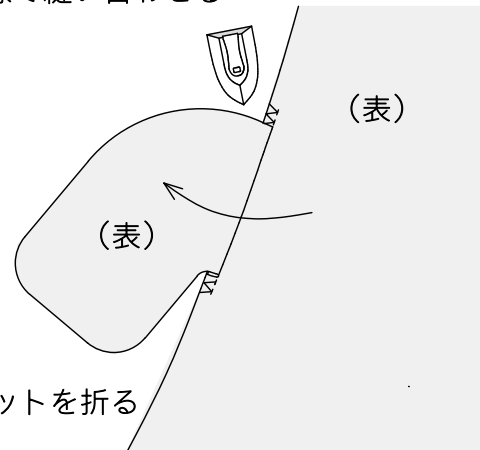


6. シームポケットをつける ※つけない場合は7へ

(1) 前後各身頃とポケット布を中表で合わせ、仕上り線で縫い合わせる

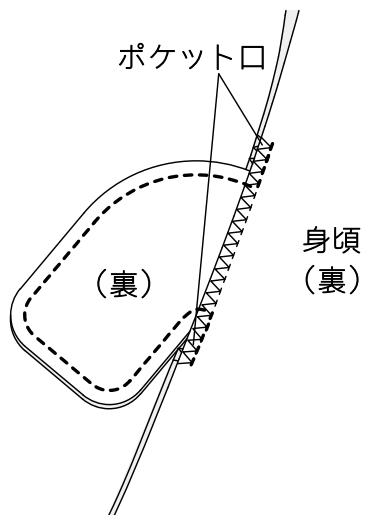


縫い代も始末する

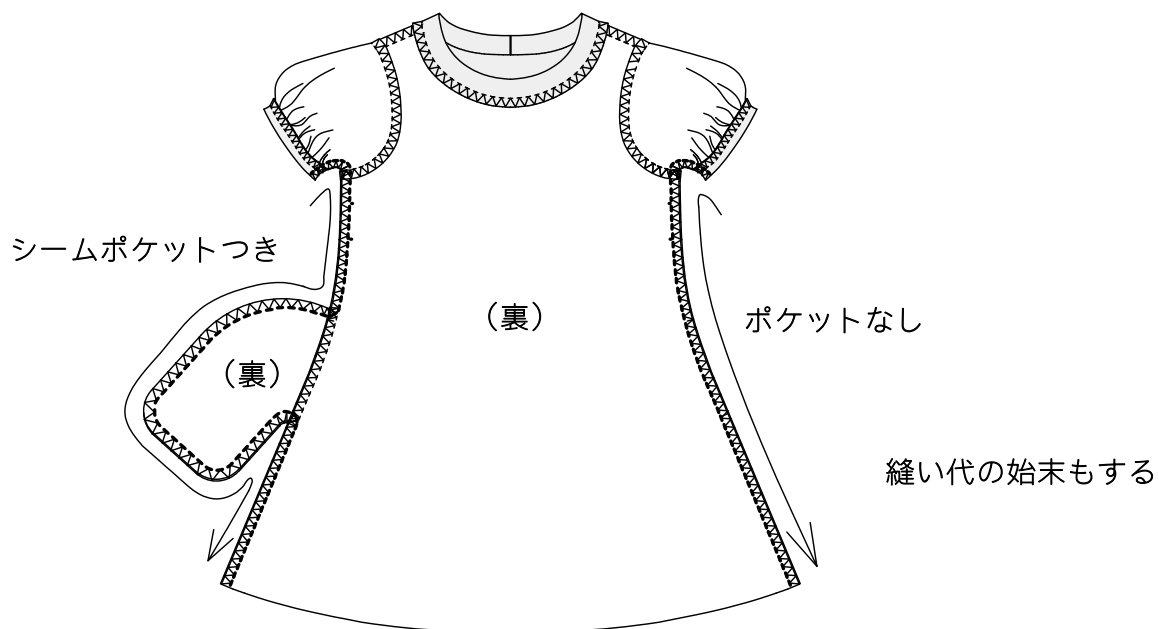


仕上り線でポケットを折る

(2) 前後身頃を中表で重ねて、ポケット口の周りとポケットを縫い合わせる



7. 袖口から脇を縫い合わせる



8. 裾を始末する

